

ناخنک یا تریژیوم (pterygium)

یک ضایعه گوشتی مثلثی شکل است که از سفیدی چشم (ملتحمه) روی سیاهی چشم (قرنیه) کشیده می‌شود. معمولاً در طرف بینی چشم است. این ضایعه ناشی از رشد خوش خیم بافت پیوندی و رگهای ملتحمه است.

علائم

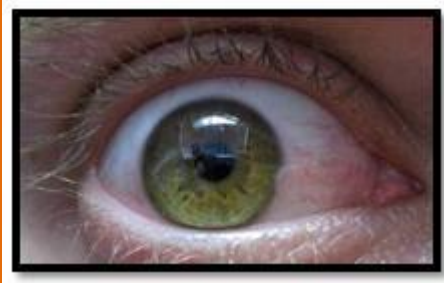
ناخنک معمولاً ابتدا به صورت یک سفیدی روی ملتحمه ایجاد می‌شود که به تدریج به سمت قرنیه رشد می‌کند. به علت وجود رگهای زیاد معمولاً رنگ ناخنک صورتی یا قرمز است. ناخنک گاهی ملتهب می‌شود و باعث سوزش و خارش و اشکریزش می‌شود. گاهی اوقات ناخنک رشد زیادی می‌کند و تا وسط قرنیه می‌رسد و جلوی دید را می‌گیرد. به علاوه حتی ناخنک‌های کوچکتر هم می‌توانند با تغییر شکل قرنیه باعث ایجاد آستیگماتیسم شوند و دید افراد را تار کنند.

علت ناخنک و پیشگیری

اشعه ماوراء بنفش خورشید (UV) در ایجاد ناخنک مؤثر است. همچنین باد شدید و گرد و خاک با تحریک چشم در ایجاد ناخنک مؤثر می‌باشند. بنابراین توصیه می‌شود افرادی که در مناطق آفتابی زندگی می‌کنند و مدت زیادی در معرض تابش آفتاب هستند از کلاه لبه‌دار و عینک آفتابی استفاده کنند. در افرادی که ناخنک دارند معمولاً ورود آب به چشمها (در موقع شستن دست و صورت یا حمام کردن) باعث تحریک چشم و ایجاد سوزش و قرمز شدن چشمها می‌شود. بنابراین این افراد باید دقت کنند که حتی الامکان آب وارد چشمشان نشود.

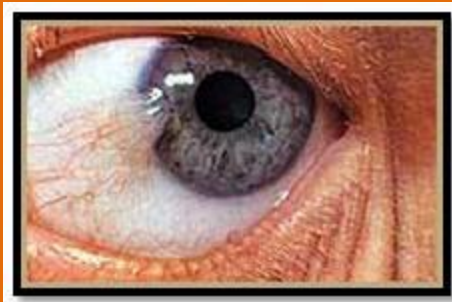
درمان ناخنک چیست؟

• اگر ناخنک کوچک باشد و ظاهر ناخوشایندی نداشته باشد و باعث قرمزی و سوزش چشمها نشود نیاز به درمان خاصی ندارد.



• اگر ناخنک گهگاه ملتهب شود و سوزش و قرمزی چشم ایجاد کند مصرف قطره‌های اشک مصنوعی به صورت مکرر ممکن است باعث تسکین علائم شود. در مواردی که ناخنک التهاب شدیدی دارد می‌توان با نظر چشم پزشک یک دوره درمان با قطره‌های استروئیدی یا سایر قطره‌های ضد التهاب انجام داد.

• در مورد ناخنک‌های بزرگتر که از لحاظ ظاهری و زیبایی اهمیت دارند و یا با ایجاد آستیگماتیسم باعث تاری دید شده‌اند می‌توان با جراحی ناخنک را برداشت. البته اگر ناخنک به صورت



ناخنک یا تریژیوم (pterygium)

آموزش به بیمار

لازم به ذکر است که برخی از تومورهای چشمی ممکن است در ابتدا با ناخنک اشتباه شوند. پس در مواردی که ناخنک رشد خیلی سریعی دارد و یا مکرراً عود می‌کند حتماً باید با چشم‌پزشک مشورت کنیم.

ساده برداشته شود احتمال عود آن زیاد است و به خصوص در افراد جوان و افرادی که ناخنک ملتهب دارند در نیمی از موارد، عود دیده می‌شود. در این افراد بهتر است علاوه بر برداشتن ناخنک از روشهای تکمیلی مثل پیوند ملتحمه یا استفاده از داروهای خاص (مثلاً میتومايسين) در حين جراحی استفاده شود.



• در ناخنک‌های خیلی بزرگ که وسط قرنیه را هم درگیر کرده‌اند ممکن است لازم باشد علاوه بر اقدامات فوق از پیوند قرنیه لایه‌ای برای اصلاح شکل قرنیه استفاده شود.