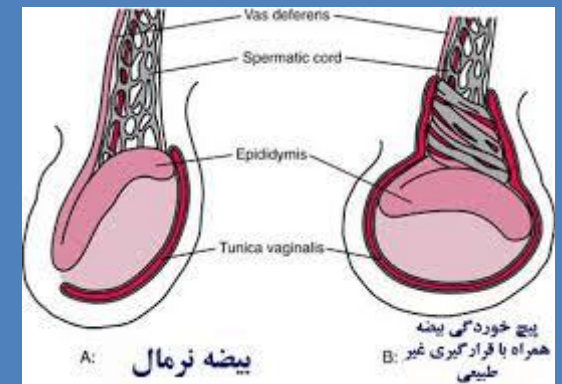


## بیج خوردگی یا تورشن بیضه

### ( testicle torsion )

بیج خوردگی یا تورشن بیضه حالتی اورژانسی بوده و احتیاج به اقدام جهت تشخیص و درمان دارد. این بیماری تقریباً ۴۰ درصد موارد درد ناگهانی بیضه را تشکیل می دهد.

بیج خوردگی بیضه عبارت است از بیج خوردگی طناب اسپرماتیک بیضه که گاهی به طور برگشت ناپذیر به بیضه آسیب می زند. بیج خوردگی بیضه معمولاً تنها در یک طرف رخ می دهد. مردان را در تمام سنین مبتلا می کند ولی در نوجوانان (۲۰-۱۲ ساله) شایع تر است. چرخش طناب بیضه پدیده غیر شایعی است که اکثراً در مردان بالغ دیده می شود و منجر به اختلال خونرسانی بیضه می گردد بطوری که اگر درمان در عرض ۳ تا ۴ ساعت انجام نشود ممکن است باعث چروکیدگی دائمی بیضه و ناباروری دائمی گردد. در نیمی از بیماران بیج خوردگی در زمان خواب اتفاق می افتد و در اکثر موارد نقص مادرزادی یک قسمت کیسه بیضه وجود دارد.



## علایم :

- درد شدید ناگهانی همراه با تورم بیضه و قرمز شدن پوست کیسه بیضه، درد پایین شکم و تهوع و استفراغ بالا آوردن بیضه ممکن است درد را تشدید کند.
- در معاینه ، عضو حساس و متورم به بالا کشیده شده است مشاهده می شود. درد بیضه اولین علامت است که پس از آن توده کوچک و حساس در قطب فوقانی بیضه لمس می شود.



## پیشگیری

- در هنگام شرکت در ورزش ها برای پیشگیری از آسیب تناسلی از بیضه بند استفاده کنید.
- در صورت بروز هرگونه درد و تورم در ناحیه مربوطه به متخصص اورولوژی مراجعه نمایید.

## درمان:

معمولاً تشخیص تنها با معاینه فیزیکی گذاشته می شود ولی سونوگرافی نیز ممکن است انجام شود. گاهی بیج خوردگی خود به خود تصحیح می شود؛ علایم از بین می روند و درمانی لازم نیست. البته بیضه معمولاً بدون ترمیم آسیب می بیند مگر این که جراحی در عرض ۳-۴ ساعت پس از شروع علایم انجام شود. اگر قرار باشد یک بیضه برداشته شود، باید برای بلوغ طبیعی، زندگی جنسی و تولیدمثل طبیعی، هورمون های کافی برای بیضه سالم باقی مانده فراهم شود.

جراحی برای رفع بیج خوردگی طناب اسپرماتیک بیج خورده و اتصال بیضه آسیب دیده به سطح داخلی جدار بیضه دان که مانع عود می گردد. جراحی برای پیشگیری از بیج خوردگی، احتمالاً برروی بیضه غیرمبتلا نیز انجام خواهد شد.

## مراقبت های پس از عمل

- ✓ پس از جراحی، از کیسه یخ برای تسکین درد و تورم استفاده کنید.
- یخ را در پلاستیک بگذارید. آن را در طرف آسیب دیده بگذارید و با یک پارچه یخ را از پوست جدا کنید. هر بار ۱۰-۵ دقیقه یخ را روی موضع قرار دهید. در صورت لزوم این کار را تکرار کنید.





## پیکیری

اگر شما یا یکی از اعضای خانواده تان علائم پیچ خوردگی بیضه را داشته باشید. اینیک اورژانس است!

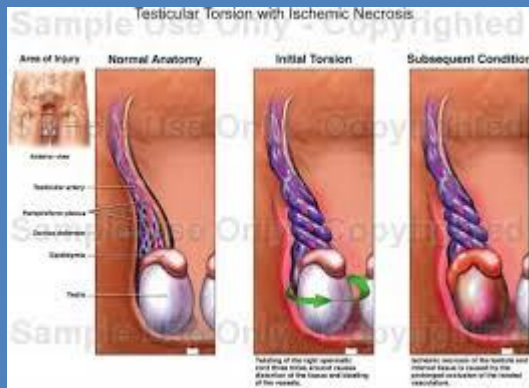
اگر علائم تب ، لرز، درد عضلانی ، سردرد، سرگیجه، احساس ناخوشی عمومی و خونریزی بیش از حد پس از جراحی بروز نمود، به پزشک معالجتان مراجعه نمایید.

در صورت وجود علائم عفونی شامل تب ولرز، ترشحات چرکی و... با شماره تلفن ۰۹۳۶۲۸۳۲۸۵۵ در ساعات اداری تماس گرفته شود.



## پیچ خوردگی بیضه یا تورشن

( testicle torsion )



واحد آموزش ۱۳۹۳

✓ بعد از جراحی، ممکن است مسکن و آنتی بیوتیک ها تجویز گردند؛ که باید طبق در خواست پزشک معالجتان استفاده نمایید.



✓ بعد از جراحی به تدریج فعالیت های طبیعی خود را از سر بگیرید.

✓ از بروز هر گونه ضربه به ناحیه جراحی بپرهیزید.

✓ از انجام ورزشهای سنگین مثل بلند کردن وزنه، رفتن به ارتفاعات اجتناب کنید.

✓ انجام فعالیتهای جنسی حداقل تا ۲ هفته اجتناب کنید. برای ادامه مجدد آن حتما با پزشک معالجتان صحبت کنید.

✓ رژیم غذایی خاصی ندارد و می توانید از غذاهای معمولی استفاده نمایید.

✓ از پوشیدن لباسهای تنگ اجتناب نمایید.